

ROZVODNÁ 22kV + TRAFOSTANICE

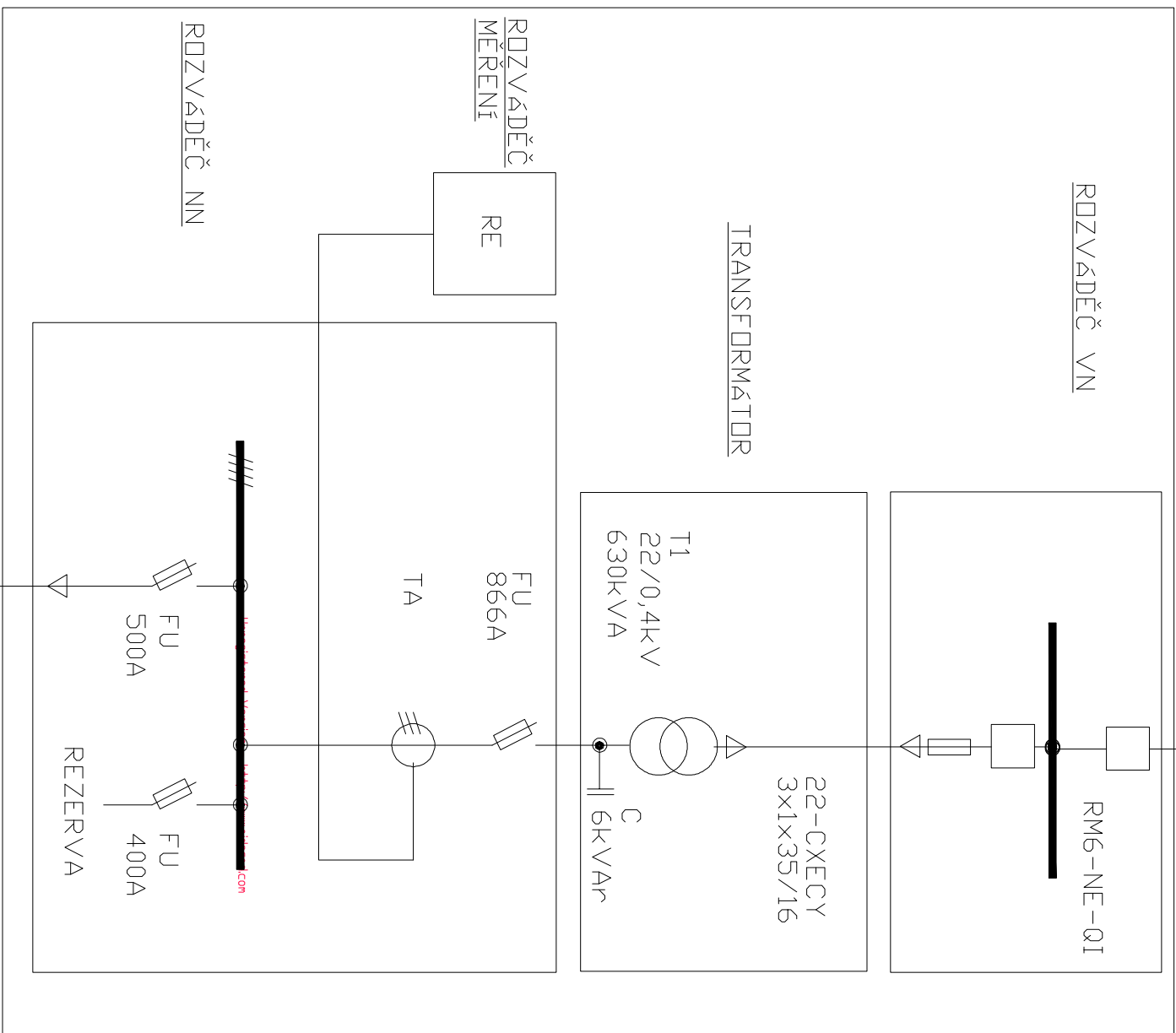
1x TRAFD 630kVA - 22/0,4kV 50Hz

PŘÍPOJKA VN

ADDÁVKA STE)

KABELOVÉ VEDENÍ
PŘÍVOD 22kV


PŘÍVOD 22kV




KIDSKOVÁ TRFOSTANICE

1x630kVA

POZNÁMKY:

1. NAPÁJECÍ SOUSTAVA 22kV – IT (~50Hz, 3x22kV)
2. NAPÁJECÍ SOUSTAVA TN-C-S (3NPE~50HZ, 400V)
3. OCHRANA SAMOČINNÝM ODPOJENÍM OD ZDROJE PODLE ČSN 33 2000-4-41
4.  – SPÍNACÍ PŘEK VNI
5. KABELY WL01 a WL02 NEJSOU SOUČÁSTÍ TOHOTO PROJEKTU

6	SKUTEČNÉ PROVEDENÍ STAVBY	30.6.2019	Ing. Šedivá
5			
4			
3			
2			
1	VERZE K PROJEKOVÁNÍ	30.7.2018	Ing. Kuba, Ph.D.
REVIZE	POPIS	DATUM	SCHVÁLIL

Sweco Hydroprojekt a.s.				SWECO 			
VYPRACOVAL	Ing. Boušek	HIP	Ing. Kubová, Ph.D.	T. KONTROLA	Mayer		
PROJEKTANT	Ing. Boušek	ŘEDITEL DIVIZE	Ing. Hanák	DATUM	07/2018		
OBJEDNATEL	Město Kolín			OKRES	Kolín		
AKCE:				ČÍSLO ZAKÁZKY	11-7102-02-05		
ČOV TPCA - PD techn.čištění OV				STUPEŇ	DPS		
				FORMÁT	2 A4		
				MĚŘÍTKO	—		
				ARCHIVAČNÍ ČÍSLO	013834/18/1		
ČÁST STAVBY:	Elektrotechnologická část			SO/PS	PS02		
PŘÍLOHA:	Schema napájení			ČÍSLO PŘÍLOHY	D.2.2.2	b	1

Tato dokumentace včetně příloh a výřezů dokladů (podatelství) je sdělována veřejnosti dle zákona o svobodném přístupu k informacím. Dokumenty, které nejsou součástí této dokumentace, jsou poskytovány pouze k výřezům, čili nebo originálu přílohy (matrice).